

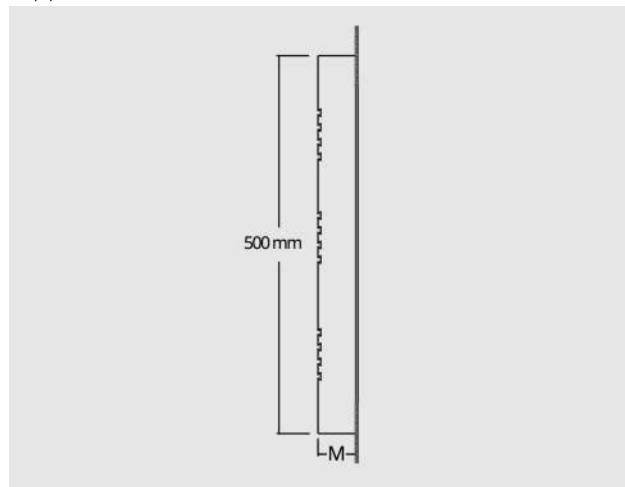
# K8 EASY

## SISTEMA CAPPOTTO

Sistema cappotto in polistirene espanso sinterizzato (EPS) per l'isolamento termico a parete.

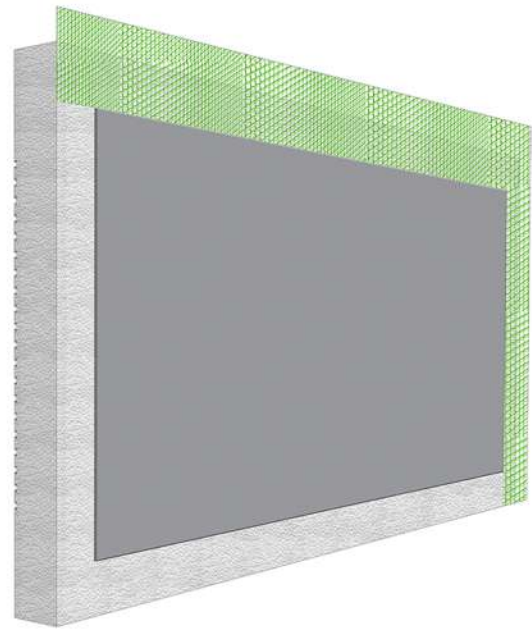
È una soluzione integrata di più elementi: pannello in EPS pre-rasato con malta polimerica fibro-rinforzata e rete in fibra di vetro già applicata.

Garantisce una coibentazione omogenea dell'involucro edilizio e l'eliminazione dei ponti termici con una notevole riduzione dei tempi di installazione rispetto al cappotto tradizionale.



**CODICE PRODOTTO: K8E\_M**

Lunghezza standard profili: 1000 mm  
M varia da 40 a 150 mm



Il profilo è dotato sulla parte posteriore a contatto con la parete di tagli trapeziodali per un miglior ancoraggio del collante.

## VANTAGGI

- RIDUZIONE TEMPI E COSTI DI INSTALLAZIONE
- LEGGERO, MANEGGEVOLE E SEMPLICE DA APPLICARE
- ASSEMBLATO E PRONTO PER LA PITTURAZIONE
- RESISTENTE AGLI AGENTI ATMOSFERICI
- PRESTAZIONI IDONEE ALLA CERTIFICAZIONE ENERGETICA E ALL'OTTENIMENTO DEGLI ECOBONUS

## CARATTERISTICHE TECNICHE (NORMA DI RIFERIMENTO UNI EN 13163:2013)

	METODO DI ANALISI	UNITA' DI MISURA	VALORE
Resistenza a trazione	EN 1607	KPa	≥ 150
Reazione al fuoco	EN 13501-1		E
Assorbimento di acqua a lungo periodo per immersione totale	EN 12087	%	≤ 5
Assorbimento di acqua a lungo periodo per immersione parziale	EN 12087	kg/m <sup>2</sup>	≤ 0,5
Temperatura limite di utilizzo			80°C
Durabilità cicli gelo disgelo 20 CICLI*	EN 15824	N/mm <sup>2</sup>	0,53
Conducibilità termica λD	EN 12667	W/mK	0,035
Resistenza termica dichiarata RD	EN 12667		
30**			0,85
40			1,15
50			1,45
60			1,75
80			2,35
100			2,90
120			3,50
150			4,40

\*Valore medio \*\* Spessori NON ETICS



## POSA IN OPERA

---

- 1** Procedere alla **preparazione del supporto**: la muratura su cui applicare i profili deve risultare ripulita da polveri ed eventuali strati di intonaci o vecchi rivestimenti che possono compromettere l'adesione; assicurarsi che il fondo sia livellato.
- 2** Applicare il collante Policoll della New Coming sulla parete e sulla superficie posteriore del pannello in polistirene.
- 3** Posare i pannelli **sull parete accostandoli in successione**. Utilizzare tasselli per ancoraggio meccanico seguendo le linee guida presenti sul pannello.
- 4** Se necessario **stuccare i giunti** con il sigillante Newlastick e/o colla Policol.
- 5** Applicare un **primer** in pasta riempitivo e verniciare con pitture elastomeriche o con intonachino in pasta colorato.

## VOCE DI CAPITOLATO

---

Sistema a cappotto New Coming modello K8 Easy composto da pannelli termoisolanti in EPS (Polistirene Espanso Sinterizzato) di dimensione massima 500x1000 mm, e spessore...mm, tipo EPS bianco, resinati a mezzo malta polimerica fibro-rinforzata, comprensivi di rete in fibra di vetro al semiperimetro, classe di reazione al fuoco Euroclasse E (autoestinguente), conduttività termica uguale o inferiore a 0,035 W/mK

### NOTE

I dati contenuti nella presente scheda, derivano dalle nostre attuali conoscenze e sono forniti a solo titolo indicativo. Pertanto non costituiscono garanzia giuridica e potranno essere modificati in qualsiasi momento senza obbligo di preavviso.

