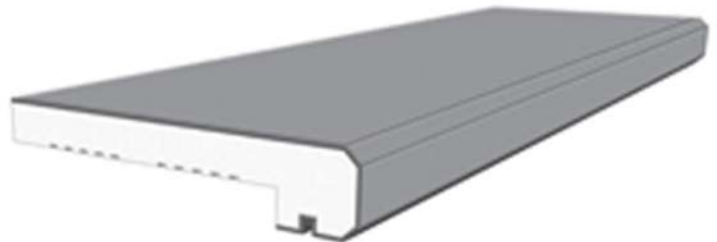


BANCALE

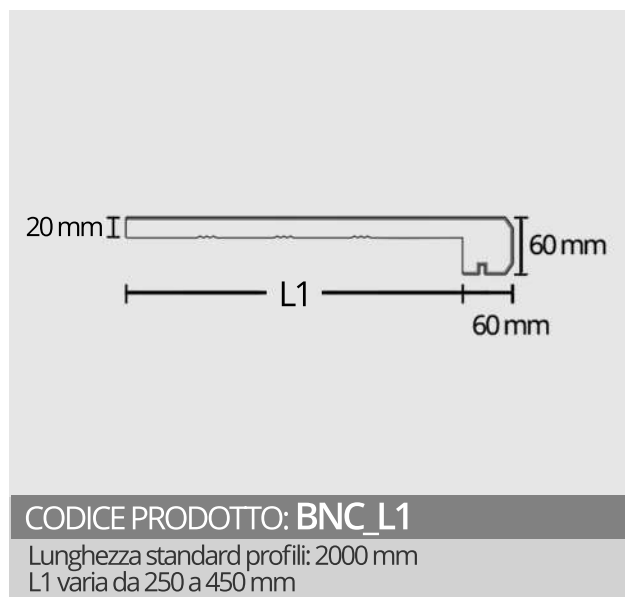
Elemento in polistirene estruso (XPS) per la protezione e l'isolamento delle soglie in marmo: combatte l'umidità di risalita e la formazione dei ponti termici.

Utilizzato insieme alle Ornie, completa e protegge tutto il profilo delle finestre.

Viene fornito pre-rasato con malta polimerica fibro-rinforzata, pronto per l'incollaggio e la successiva tinteggiatura



Il profilo è dotato sulla parte posteriore a contatto con la parete di tagli trapezoidali per un miglior ancoraggio del collante.



VANTAGGI

- RIDUZIONE TEMPI E COSTI DI INSTALLAZIONE
- LEGGERO, MANEGGEVOLE E SEMPLICE DA APPLICARE
- MAGGIORE RESISTENZA A PRESSIONE
- RESISTENTE AGLI AGENTI ATMOSFERICI
- PRESTAZIONI IDONEE ALLA CERTIFICAZIONE ENERGETICA E ALL'OTTENIMENTO DEGLI ECOBONUS

CARATTERISTICHE TECNICHE

	METODO DI ANALISI	UNITA' DI MISURA	VALORE
Densità	EN 1602	kg/m ³	37
Resistenza a compressione al 10% di deformazione	EN826	N/mm ² *	0,3
Resistenza a trazione	EN1607	N/mm ²	0,5
Assorbimento di acqua a lungo periodo per immersione totale	EN12087	Vol.-%	≤ 1,5
Stabilità dimensionale a temperatura 23°C ed umidità 90% per 48h	EN1604	%	≤ 2
Conducibilità termica λD	EN 12667	W/mK	0,033
Reazione al fuoco (Euroclasse)	EN 13501-1		E

*1 N/mm² = 103 kPa; 1 kPa = 10⁻³ MPa.



POSA IN OPERA

- 1** Procedere alla **preparazione del supporto**: la muratura su cui applicare i profili deve risultare ripulita da polveri ed eventuali strati di intonaci o vecchi rivestimenti che possono compromettere l'adesione; assicurarsi che il fondo sia livellato.
- 2** Utilizzare stanghe rettilinee per l'**allineamento frontale e verticale dei profili**: in questo modo si avrà in prossimità dei giunti un perfetto aggancio tra i pannelli, evitando il formarsi di scalini che possono compromettere il perfetto allineamento.
- 3** Applicare il collante **Policol della New Coming** sulla parete e sulla superficie posteriore e laterale del profilo in polistirene. Per una migliore e più duratura resa è possibile miscelare il Newlastick al Policol così da rendere quest'ultimo più elastico.
- 4** Posare i **profili sulla parete accostandoli in successione**: il collante eccedente potrà essere rfilato con una normale spatola in modo da coprire il giunto. Se necessario utilizzare anche una spugnetta umida per eliminare eventuali residui e uniformare la superficie.
- 5** **Trattare i giunti** utilizzando un primer in pasta riempitivo e verniciare con pitture elastomeriche o con intonachino in pasta colorato.

VOCE DI CAPITOLATO

Profilo bancale New Coming in XPS (Polistirene Estruso) termoisolante ad elevata densità, per protezione e isolamento delle soglie in marmo, larghezza variabile, resinato a mezzo malta polimerica fibro-rinforzata, classe di reazione al fuoco Euroclasse E (autoestinguente), conduttività termica uguale o inferiore a 0,033 W/mK;

NOTE

I dati contenuti nella presente scheda, derivano dalle nostre attuali conoscenze e sono forniti a solo titolo indicativo. Pertanto non costituiscono garanzia giuridica e potranno essere modificati in qualsiasi momento senza obbligo di preavviso.

